

報酬管理システム【侍】 Ver.3

導入手順書

目次

報酬管理システム【侍】 Ver.3.....	1
導入手順書.....	1
■ インストールを始める前に.....	2
■ インストール手順.....	3
■ インストール後の初期設定.....	5
○ 「a2c」 のインストール.....	6
○ シリアル番号の登録.....	9
○ バージョン情報.....	10
○ Web アップデート.....	10
■ 【侍】 Ver.3 の削除.....	12
■ Q&A.....	12

■インストールを始める前に

1.動作環境は整っていますか？

【OS】

Windows 10 / 11 ※全て 32bit/64bit 対応

※サポートが終了した Windows10 は除外する

※最新版の Windows Update を適用してください。

※MacOS には対応しておりません。

【メモリ】

1GB 以上（推奨：2GB 以上）

【インターネット】

バージョンアップはインターネットを介して行なわれます。インターネットに接続できる環境であることを確認してください。

2.他のアプリケーションは起動していませんか？

Windows 上で他のアプリケーションが起動している場合は、正しくインストールが行われないことがあります。起動しているアプリケーションがある場合は、全て終了させてからインストールを行ってください。

〈注意〉

インストールを始める前に、常駐型プログラムが起動している場合は、そのプログラムを無効にしてください。

インストールが正常に行えない可能性があります。

アンチウイルスプログラムが常駐している場合や、スクリーンセーバーを使用している場合は、それらも無効にする必要があります。

3.ファイル名拡張子を表示していますか？

拡張子とは、ファイルの種類を識別するために使われるファイルの末尾にある「ピリオド（どっと）で区切られた右側の英数字 1～4 文字」のことです。

タスクバーから「エクスプローラー」またはフォルダを開いて表示タブから、『ファイル名拡張子』のチェックボックスにチェックを付与すると拡張子を表示します。

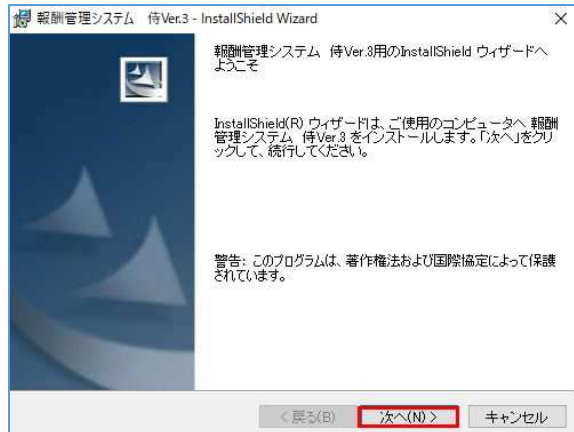
拡張子を表示設定にしてから、ファイル名を確認するようにしてください。

■インストール手順

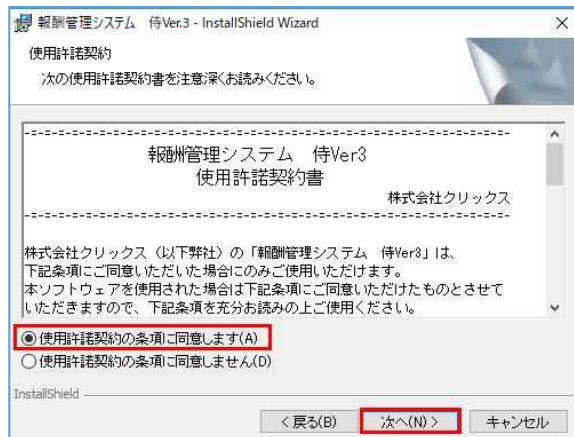


- (1) インストール CD をコンピュータのドライブに挿入してください。自動的にインストーラが起動します。「<初めてインストールされる方>」の「インストールボタン」をクリックします。

※自動起動しない場合は、コンピュータのエクスプローラーを立ち上げ、CD ドライブを開き、「Start.exe」を右クリックし、「管理者として実行」をクリックしてください。



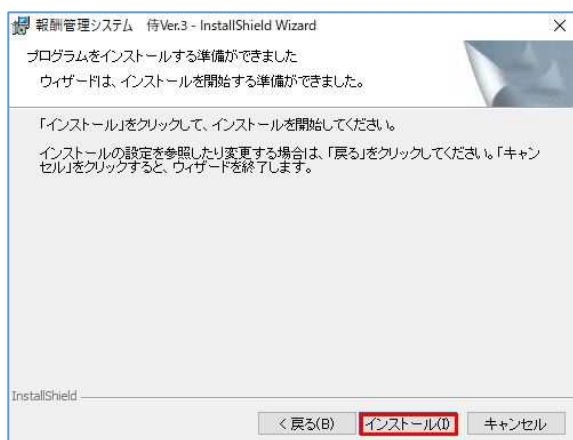
- (2) ウィザード画面で、[次へ]をクリックします。



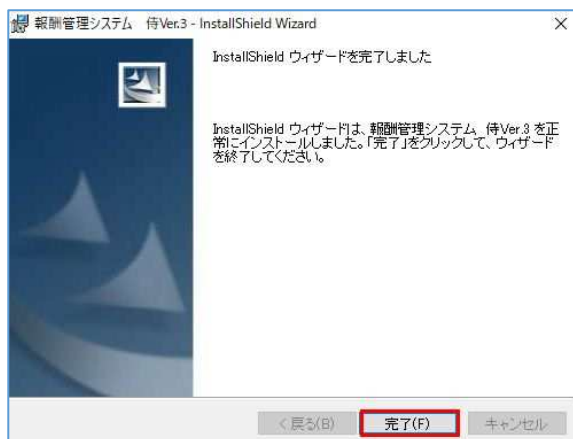
- (3) 「使用許諾契約」の内容を確認してください。問題がなければ、『使用許諾契約の条項に同意します。』にチェックを入れ、[次へ]をクリックしてください。



- (4) セットアップタイプ画面を表示したら、『すべて』にチェックを入れ、[次へ]をクリックしてください。



- (5) インストール準備の画面を表示したら、『インストール』をクリックしてください。



- (6) 完了画面を表示したら、『完了』をクリックしてください。

以上で、インストールは終了です。

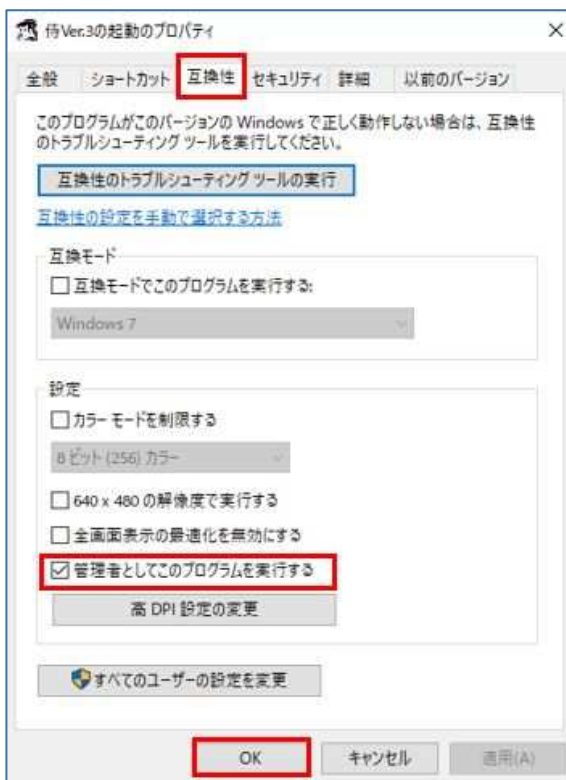
※起動後、エラーメッセージが表示される場合は、『a2c』のインストール（6p～）の操作を行ってください。

■インストール後の初期設定

○【侍】 Ver.3 に管理者権限をつける



(1) デスクトップの【侍】 Ver.3 アイコン上で右クリックして、「プロパティ」をクリックします。



(2) 「互換性」タブの『管理者としてこのプログラムを実行する』にチェックを入れ、[OK]をクリックします。

以上で、管理者権限をつける操作は終了です。

○「a2c」のインストール



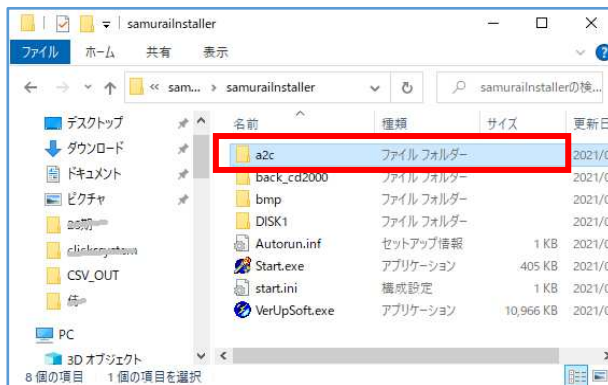
(1) インストール CD をコンピュータのドライブに挿入してください。

自動的にインストーラが起動します。

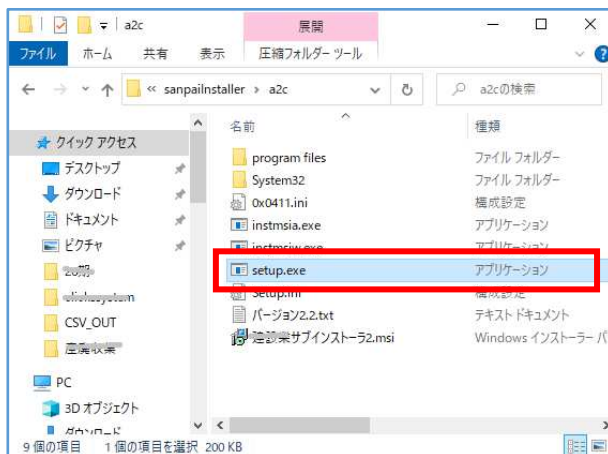
【CD のフォルダを開く】 をクリックします。

※自動起動しない場合は、コンピュータのエクスプローラーを立ち上げ、CD ドライブを開きます。

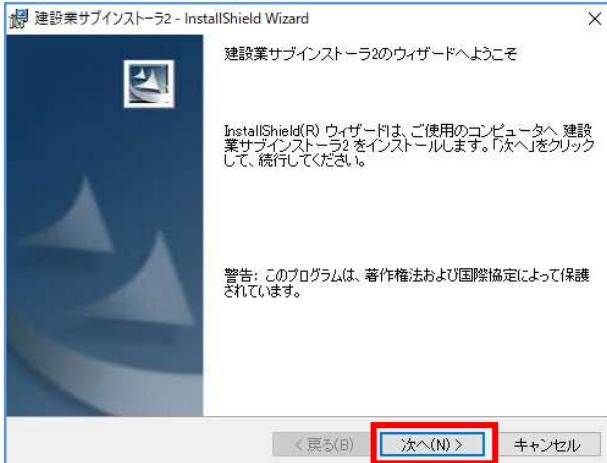
※『クリックインストールナビゲータ』で読み込み違反が起きました。のエラーが出る場合は、【OK】 をクリックします。



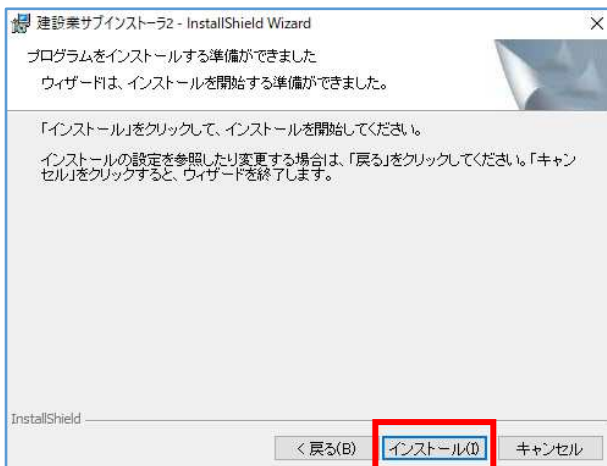
(2) 「a2c」フォルダを開きます。



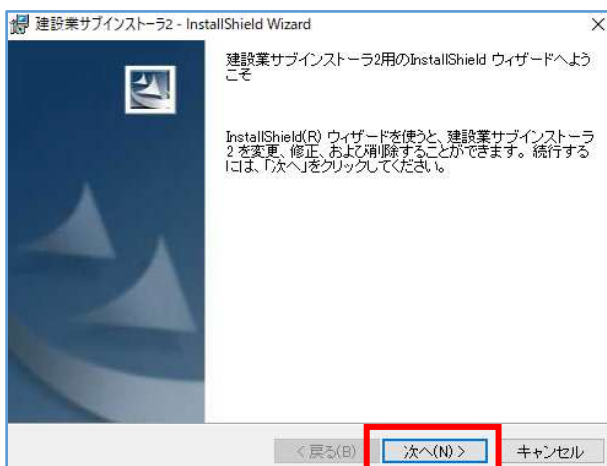
(3) 「setup.exe」をダブルクリック等で実行します。



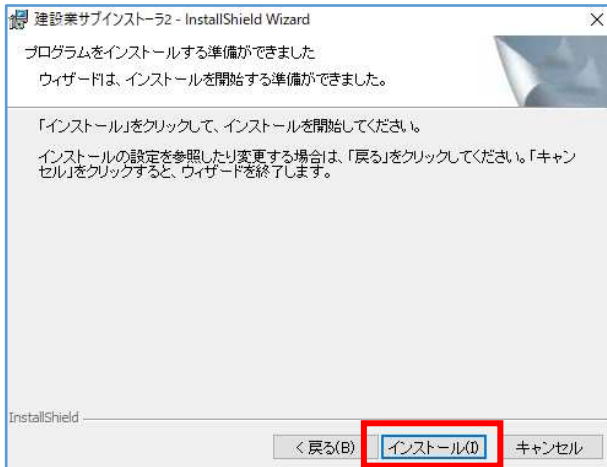
(4) [次へ] をクリックします。



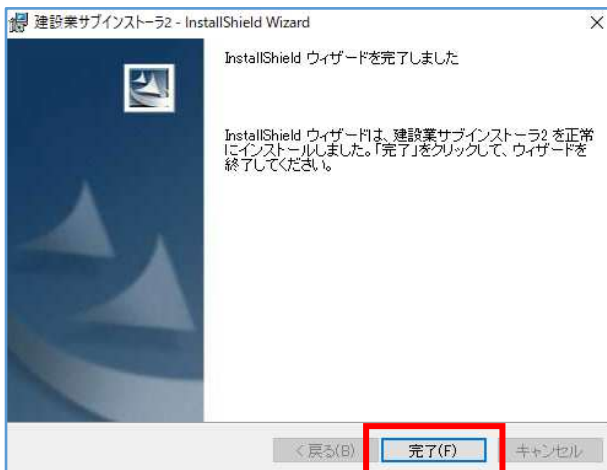
(5) [インストール] をクリックします。



(6) [次へ] をクリックします。



(7) [インストール] をクリックします。



(8) [完了] をクリックします。

以上で、「a2c」のインストールは終了です。

○シリアル番号の登録

シリアル番号を登録します。(シリアル番号は新規購入時に、ソフトウェアのパッケージとインストールCDのケースに記載されています。)

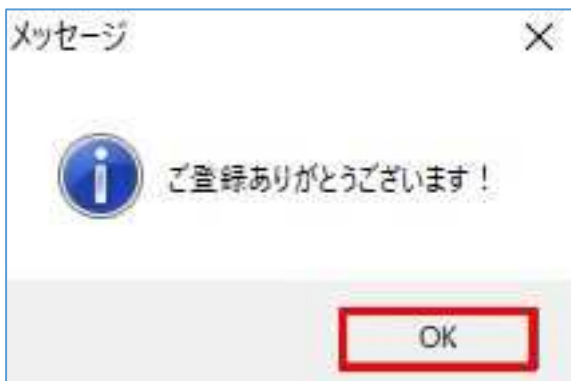
何も登録していない場合は、体験版モードとして実行されます。

※体験版モードでは、書類に「サンプル」という文字が出力されます。



- (1) 起動すると、シリアル登録画面を表示します。
シリアル番号を半角英数字で入力し、[登録する]をクリックしてください。

※シリアル登録後は、この画面は表示されません。



- (2) 登録完了のメッセージが出たら、[OK]をクリックします。

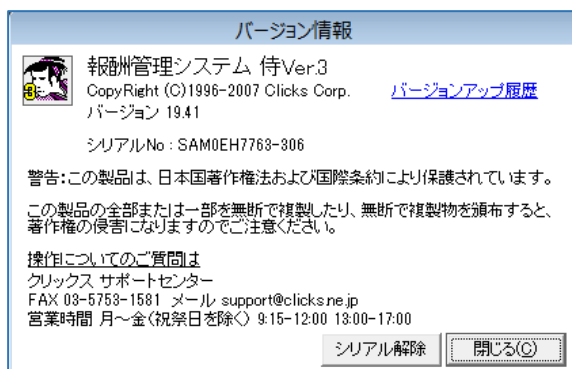
以上で、シリアル番号を登録する操作は終了です。

○バージョン情報

バージョン情報を表示します。ユーザーサポートにお問い合わせいただく場合等、バージョン番号の確認を行ってください。



(1) パソコン画面左上の[ヘルプ]から、ヘルプ画面を表示して、「バージョン情報」をクリックします。



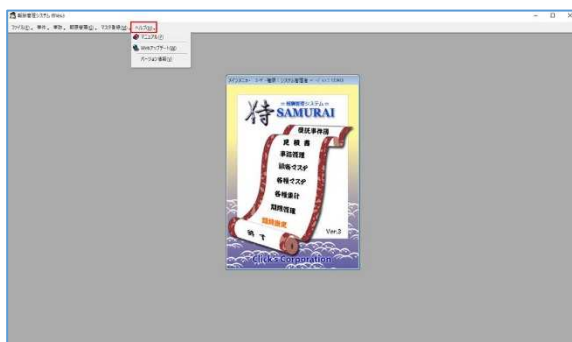
(2) バージョン情報の画面に、ご利用のバージョンが記載されています。

○Web アップデート

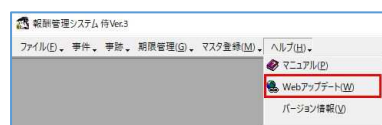
インターネット上から【侍】 Ver.3 の最新版を入手します。

※この機能を実行する際には、使用しているコンピュータがインターネットに接続されている状態であり、

保守契約期間内である必要があります。保守に加入されていない場合は、別途申し込みが必要になります。

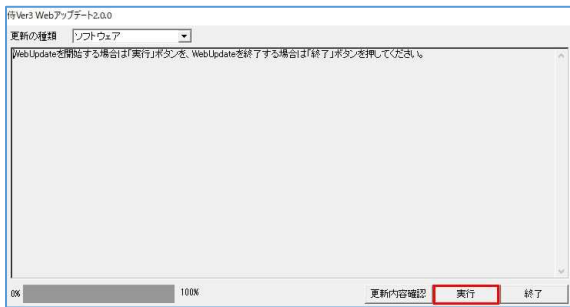


(1) パソコン画面左上の[ヘルプ]から、ヘルプ画面を表示して「Web アップデート」をクリックします。



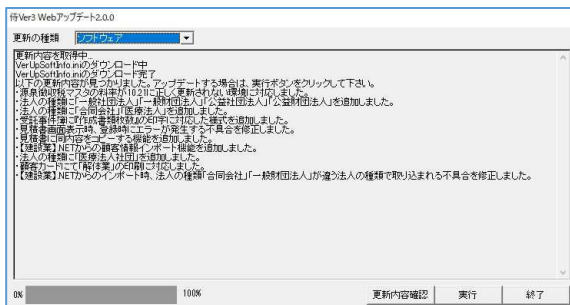


- (2) ソフトを終了するメッセージを表示します。
[はい]をクリックします。



- (3) [実行]をクリックすると、最新版を検索し、バージョンアップを実行します。

※バージョンアップ前に更新内容を確認する場合は
[更新内容確認]をクリックします。



- (4) バージョンアップがはじまります。

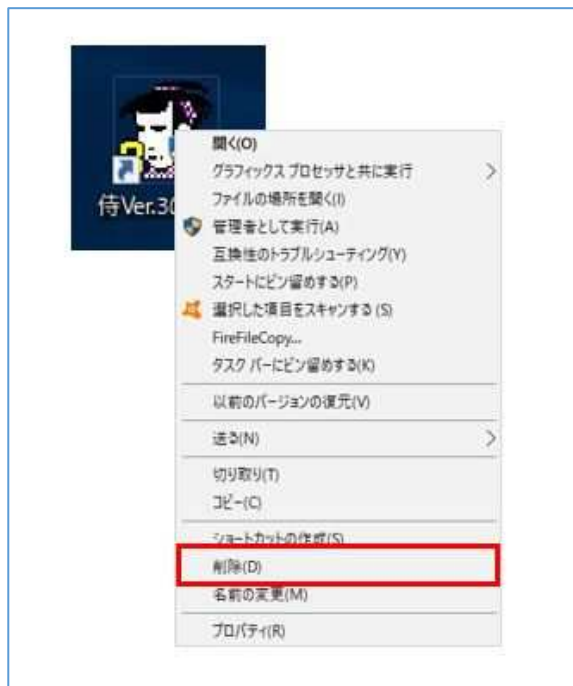


- (5) 情報画面を表示されたら、[OK]をクリックします。

以上で、バージョンアップの操作は終了です

■【侍】 Ver.3 の削除

【侍】 Ver.3 のソフトが不要になった場合は、以下の操作を行います。



- (1) デスクトップの「侍 Ver.3 の起動」アイコン上で
右クリックし、「削除」をクリックします。
デスクトップからアイコンが削除されれば完了です。

■Q&A

○コンポーネント "COMDLG32.OCX"またはその依存関係の1つが適切に登録されていません。ファイルが存在しないか、あるいは不正です。とメッセージがでます。

<https://clicks2.sakura.ne.jp/download/sp/247/a2c.zip>

上記の URL をクリックし、「a2c.zip」をデスクトップ等にダウンロードします。

「a2c.zip」の上で右クリックし、[すべて展開] をクリックし、[展開] をクリックします。

(※パソコンによっては、[すべて展開] ではなく [解凍] の場合もあります)

「a2c」フォルダが表示されましたら、

「a2c」フォルダを開き、「setup.exe」を右クリックし、「管理者として実行」してください。

[次へ] → [インストール] → [次へ] → [インストール] → [完了] とクリックしてください。

20230628 改定版