

報酬管理システム【侍 Ver.3】

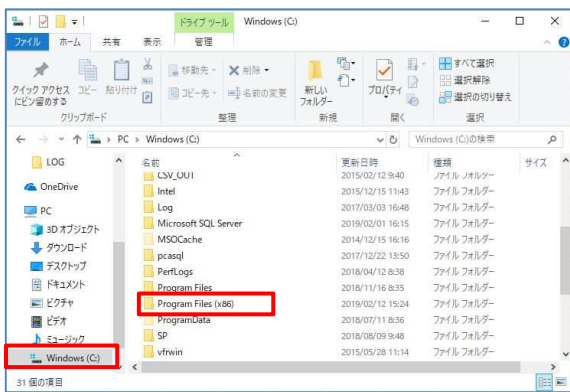
共有設定

報酬管理システム【侍 Ver.3】（以下【侍 Ver.3】）は、データを共有して複数台で利用ができます。

【親機】と【子機】としてご利用いただくために、共有設定を行う必要があります。

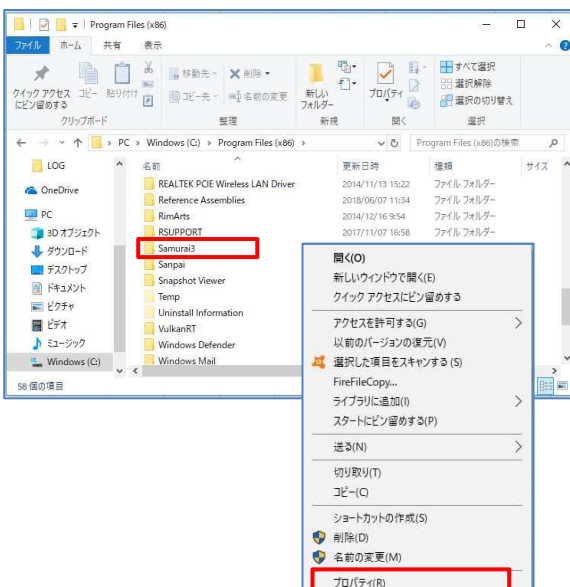
(※画像はWindows10 64ビットのPCを利用しています。)

【親機】の設定



(1) 親機コンピューターの「エクスプローラー」を起動して「Cドライブ(Windows:(C))」から、「Program Files (x86)」を開いてください。

(※32ビットのPCをご利用の方は、「Program Files」を開いてください。)



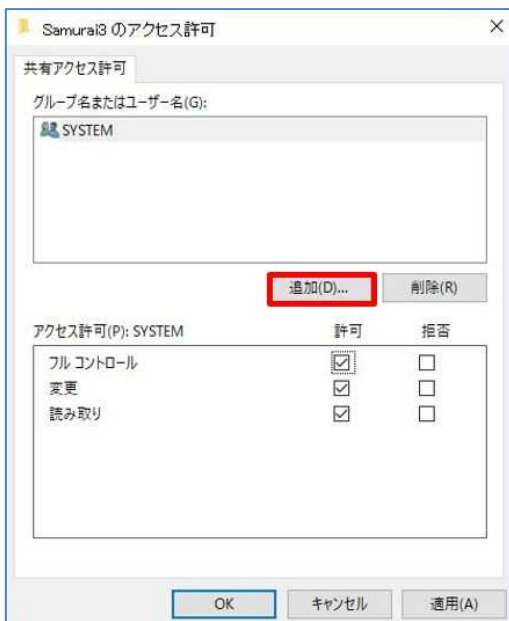
(2) 「Samurai3」フォルダの上で右クリックをして、「プロパティ」を開きます。



(3) 「共有」タブの[詳細な共有]をクリックします。

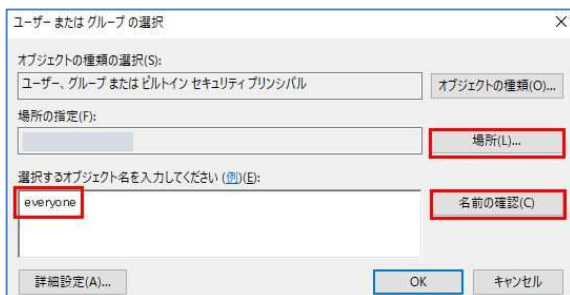


(4) 『このフォルダを共有する』にチェックを入れ、[アクセス許可] をクリックします。



(5) 『グループ名またはユーザー名』に {everyone} と {guest} がない場合は、[追加] をクリックし、追加します。

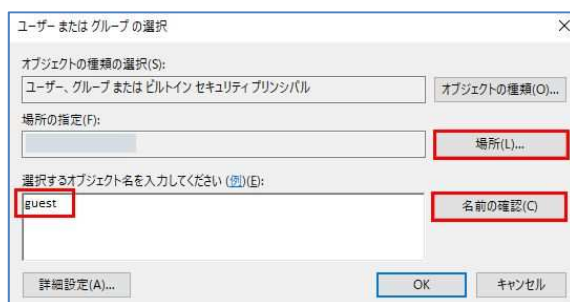
※左の図では、{SYSTEM} がある状態で、
{everyone} と {guest} はありません。
{SYSTEM} のように最初から存在していたものはそのまま残しておいた状態にしてください。
※最初から {everyone} と {guest} が存在する場合は (9) P4 からの作業を行なってください。



- (6) 「選択するオブジェクト名を入力してください」に {everyone} と入力します。[名前の確認] をクリックして、[OK] をクリックします。



- (7) [追加] をクリックします。



- (8) 「選択するオブジェクト名を入力してください」に {guest} と入力します。[名前の確認]、[OK] をクリックします。

報酬管理システム【侍 Ver.3】共有設定

- (9) 「グループ名またはユーザー名」にある {SYSTEM} や {Everyone} などを1つずつ選択し、全て『フルコントロール』の『許可』にチェックを入れます。
[適用]→ [OK] をクリックします。



- (10) [適用]、 [OK] をクリックします。

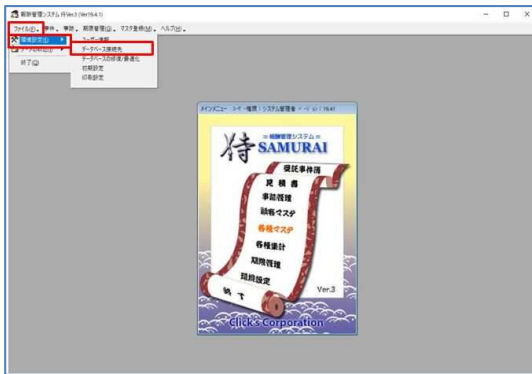


- (11) 共有画面で[OK]をクリックします。

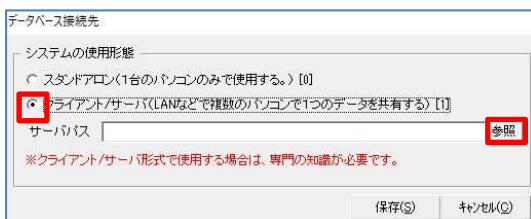


【親機】の設定は以上です。

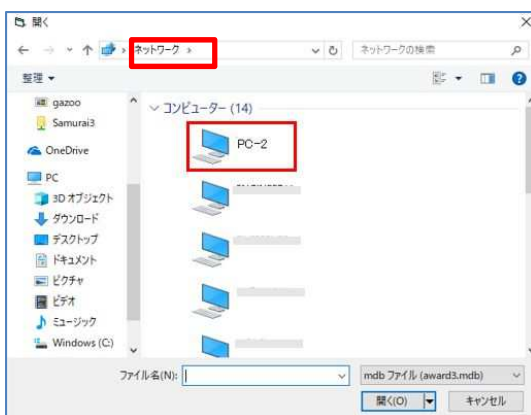
【子機】



- (1) 【侍Ver.3】を起動し、「ファイル」から、「環境設定」→「データベース接続先」をクリックします。

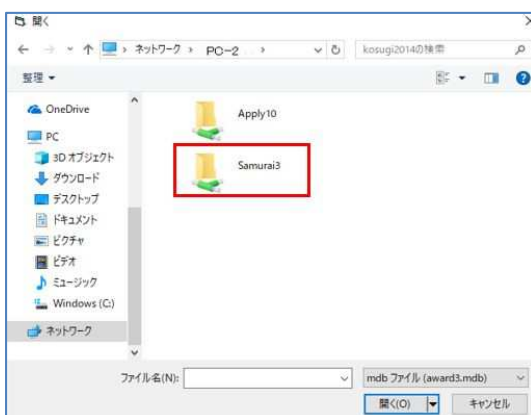


- (2) 『クライアント/サーバ』にチェックを入れ、[参照]をクリックします。

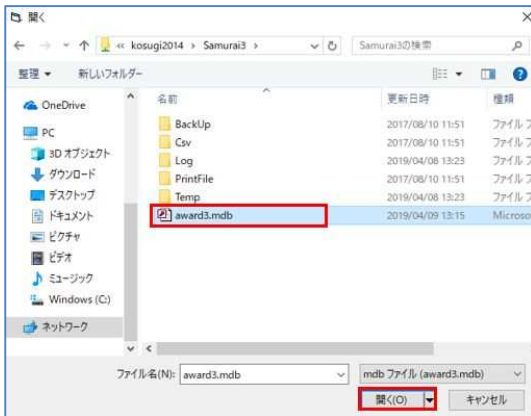


- (3) 「ネットワーク」の親機のコンピューターをダブルクリックします。

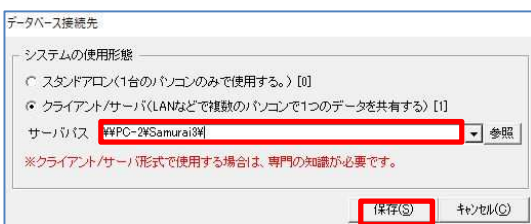
※画像は例で「PC-2」を親機としています。



- (4) 「Samurai3」フォルダをダブルクリックします。

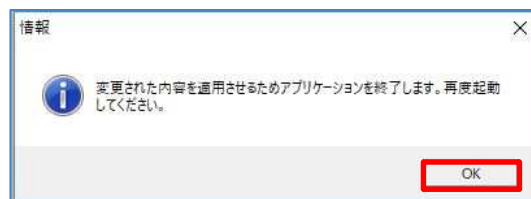


- (5) 「Samurai」フォルダの中の「award3.mdb」を選択し、[開く]をクリックします。

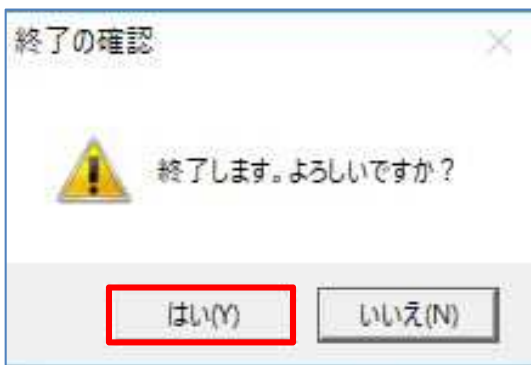


- (6) サーバパスが、「¥¥(親機のPC名)¥ Samurai3¥Server¥」と設定されます。

[保存]をクリックします。



- (7) メッセージが表示されます。「OK」をクリックします。



- (8) 終了の確認で、「はい」をクリックします。
【侍Ver.3】が終了します。

デスクトップのアイコンより【侍Ver.3】を起動し、データ共有がされたことを確認してください。

【子機】の設定は以上です。